

IT'S NOT HEART TO BE SAFE

Aggiornato a dicembre 2015

POSSIBILE PER
TUTTI – ACCESSIBILE
OVUNQUE!



INDICE

- 03 POSSIBILE PER TUTTI – OVUNQUE
- 04 CARATTERISTICHE
- 06 LA NUOVA GENERAZIONE CARDIAD
- 07 COME UTILIZZARE IL CARDIAD
- 10 VITE SALVATE
- 12 EDUCAZIONE
- 14 ACCESSORI
- 16 SPECIFICHE TECNICHE



PERCHÉ UN DEFIBRILLATORE DI PUBBLICO ACCESSO?

L'arresto cardiaco improvviso può uccidere qualsiasi persona, dovunque e in qualsiasi momento. Quando qualcuno collassa per un arresto cardiaco, l'immediata defibrillazione e la rianimazione cardiopolmonare (RCP) sono essenziali per aumentare le possibilità di ripresa. Il trattamento immediato è importantissimo per le vittime di arresto cardiaco, infatti le possibilità di sopravvivenza diminuiscono del 10% ogni minuto senza la defibrillazione.

Le autorità concordano che la defibrillazione deve essere eseguita il prima possibile, preferibilmente entro i primi 3, massimo 5, minuti. Anche con un servizio di emergenza sanitaria efficiente, i soccorritori professionisti potrebbero non riuscire a raggiungere la vittima in questi tempi.

Risulta quindi necessaria un defibrillazione salvavita, eseguita entro i primi minuti da qualsiasi persona, nel luogo dove si è verificata l'emergenza.

UTILIZZABILE DA **TUTTI** – OVUNQUE!

CardiAid è stato progettato per essere un defibrillatore salvavita utilizzabile da chiunque – accessibile ovunque!

Il Defibrillatore Automatico Esterno (DAE) CardiAid è ideale specialmente per l'uso in luoghi di accesso pubblico, per fornire una defibrillazione salvavita entro i primi minuti critici, fino all'arrivo dei soccorritori professionisti.

- Il defibrillatore CardiAid DAE può essere utilizzato da qualsiasi soccorritore per salvare una persona vittima di arresto cardiaco. Guida l'utilizzatore, con chiare istruzioni visive e verbali, attraverso i processi, includendo l'assistenza alla RCP con segnali metronomici.
- CardiAid DAE è sicuro nell'utilizzo. La scarica non può essere rilasciata fino quando non indicato come necessario dal dispositivo.
- Fornisce il più efficace trattamento grazie al suo algoritmo di rilevazione e la tecnologia di defibrillazione a corrente bifasica.
- CardiAid DAE è conforme alle Linee Guida ERC ILCOR 2015 per la rianimazione.
- CardiAid DAE è un innovativo dispositivo salvavita ideale per essere utilizzato come defibrillatore in ambienti pubblici, nelle scuole, nei centri sportivi, nei centri professionali per la sicurezza e la salute, per i team di soccorso e a bordo di navi e aerei. Soddisfa inoltre le necessità di professionisti quali personale dei servizi di emergenza sanitaria, medici e dentisti; professioni che necessitano di utilizzare un DAE.



» Le possibilità di sopravvivenza diminuiscono ogni minuto di circa il 10% senza la defibrillazione

CARATTERISTICHE **DISTINTIVE** DI CardiAid

CardiAid DAE è semplice da utilizzare e veloce nel trattamento.



- CardiAid si accende automaticamente, semplicemente aprendo il suo coperchio.
- Gli elettrodi pre-connessi aiutano a risparmiare tempo e rendono il processo semplice per l'utilizzatore.
- "Luci di indicazione di stato" forniscono una facile interpretazione dei risultati dei self-test.
- CardiAid guida l'utilizzatore passo dopo passo con una combinazione di chiare istruzioni vocali, illustrazioni e messaggi luminosi. Tutte le procedure sono state studiate per essere accuratamente applicate anche se il soccorritore ha una conoscenza o esperienze limitate.
- CardiAid opera con un solo pulsante*. Nessun pulsante di accensione, nessuna perdita di tempo!
- CardiAid associa un'accurata rilevazione dell'algoritmo ECG con elevati valori di sensibilità e specificità, grazie alla tecnologia di defibrillazione a corrente bifasica.
- Il trattamento pediatrico è disponibile mediante speciali elettrodi pediatrici.
- CardiAid attiva automaticamente la modalità pediatrica quando gli elettrodi pediatrici sono connessi al dispositivo.
- Tutte le funzioni non essenziali sono tralasciate per rendere perfetto CardiAid come defibrillatore di pubblico accesso. Nessuna traccia ECG visualizzata, nessuna distrazione!
- CardiAid è pronto per situazioni imprevedibili grazie alla batteria ad alta capacità, in grado di produrre fino a 200 shocks o 20 ore di monitoraggio.

*CardiAid CT0207RS opera con il principio dell'unico pulsante. CardiAid CT0207RF opera in modo completamente automatico.

I FATTI: FACILMENTE ADATTABILE

CardiAid è facilmente adattabile a futuri cambiamenti delle linee guida per la rianimazione, grazie alle funzioni configurabili, come comandi vocali, durata della RCP, sequenza della RCP (30:2 o solamente manuale); e frequenza di compressione del torace (da 100 a 120 bpm).

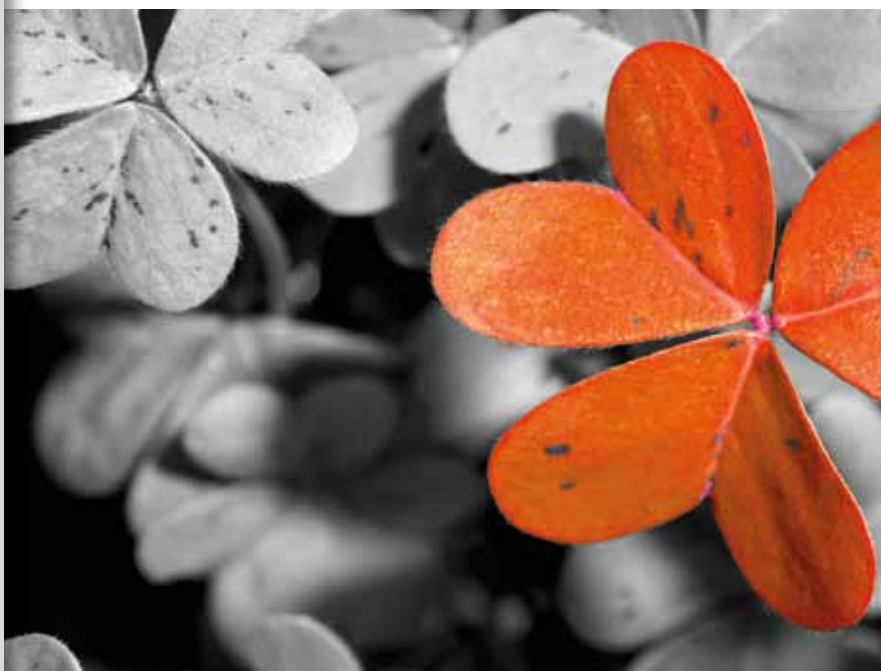


- CardiAid memorizza i dati dell'ECG e dell'evento in virtù dell'alta capacità di memoria: fino a 4 eventi di durata totale di 3 ore.
- Per minimizzare le responsabilità dell'acquirente e il rischio di dimenticare di caricare la batteria, CardiAid non utilizza una batteria ricaricabile.
- CardiAid annovera una selezione di più di 20 lingue.
- Eventi e dati ECG sono facilmente ottenibili mediante la connessione Bluetooth.
- CardiAid è facilmente adattabile a futuri aggiornamenti o cambiamenti delle linee guida per la rianimazione, grazie alle funzioni configurabili, come ad esempio comandi vocali, durata della RCP, sequenza della RCP (30:2 o solamente manuale); e frequenza di compressione del torace (da 100 a 120 bpm).
- CardiAid Monitor 2 Technical Service Software offre una completa soluzione per tutte le necessità: configurazione, manutenzione, risoluzione dei problemi, monitoraggio degli eventi ed altro ancora.
- CardiAid ha un'esclusiva politica di manutenzione. Il dispositivo è programmato per avvertire ogni 2 anni della scadenza di manutenzione, riducendo la responsabilità dell'acquirente. La manutenzione periodica consiste nella sostituzione della batteria e degli elettrodi e in controlli specifici.

LA NUOVA GENERAZIONE CardiAid

CardiAid presenta due nuovi DAE: Semi-automatico CardiAid CT0207RS e totalmente automatico CardiAid CT0207RF; perfezionati con funzioni superiori e importanti dettagli. Un ulteriore passo verso la perfezione...

» Qualità e design
conosciuti, con anche
più funzioni



- Trattamento pediatrico possibile utilizzando specifici elettrodi pediatrici.
- Auto riconoscimento della modalità pediatrica quando sono connessi al dispositivo gli speciali elettrodi pediatrici.
- Accurata rilevazione dell'algoritmo ECG con elevata sensibilità e specificità.
- Tecnologia di defibrillazione a corrente bifasica per un efficace trattamento.
- Istruzioni visuali e verbali migliorate.
- Registrazione multi evento fino a 3 ore.
- Più di 20 lingue disponibili.
- Facilmente adattabile a futuri cambiamenti delle linee guida per la rianimazione, grazie alle funzioni configurabili, quali comandi vocali, durata della RCP, sequenza della RCP (30:2 o solamente manuale); e frequenza di compressione del torace (da 100 a 120 bpm).
- Pronto a comunicare con un Gateway e in grado di inviare risultati di auto-test in tempo reale.
- Nuova generazione del software CardiAid Monitor 2 Technical Service Software che offre una completa soluzione per tutte le necessità: configurazione, manutenzione, risoluzione dei problemi, monitoraggio degli eventi ed altro ancora.





» Trattamento pediatrico possibile utilizzando specifici elettrodi pediatrici.



CardiAid CT0207RS

Un solo pulsante per offrire un semplice controllo al soccorritore.



CardiAid CT0207RF

Totamente automatico:

Nessuna necessità di premere il pulsante per rilasciare la scarica.

COME UTILIZZARE IL CardiAid

Quando vedete una persona che giace priva di conoscenza:

- Assicuratevi che voi, la vittima e i presenti siate in sicurezza.
- Controllate che la vittima risponda agli stimoli.
- Battete con delicatezza le dita sulla sua spalla e chiedetele "Stai bene?" con una voce chiara e forte.

Se risponde:

- Lasciatela nella posizione in cui l'avete trovata, a patto che non vi sia ulteriore pericolo.
- Cercate di scoprire il problema e aiutarla se necessario.
- Controllatela regolarmente.



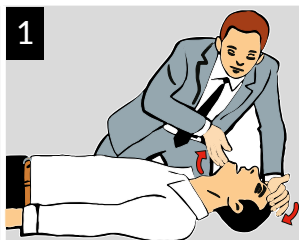
IN CASO NON RISPONDA:

CHIEDETE AIUTO E SEGUITE QUESTI PASSI:



» Vedi il CardiAid
in azione!
Guarda il video:





1

Mettere la vittima sulla schiena. Aprire le vie aeree inclinandole la testa indietro, appoggiandole il palmo della mano sulla fronte e spingendole il mento verso l'alto. Ascoltare e sentire se respira.



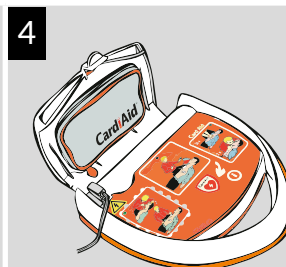
2

Se il suo respiro è assente o anormale, inviare qualcuno a chiedere aiuto e a prendere il DAE. Eseguire la RCP fino all'arrivo del DAE.



3

Se siete soli, chiamare soccorso con il telefono cellulare.



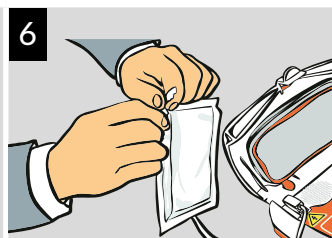
4

CardAid si attiva automaticamente quando il coperchio del dispositivo è aperto. Seguire le istruzioni verbali e visuali.



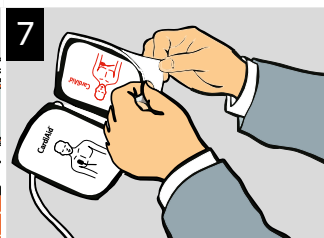
5

Esporre completamente il torace della vittima; utilizzare le forbici a corredo con il kit di emergenza del CardAid, per tagliare i vestiti del paziente.



6

Aprire il pacco degli elettrodi.



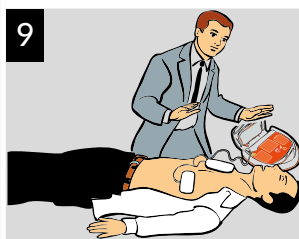
7

Togliere il film protettivo e posizionare il primo elettrodo sul petto nudo del paziente come indicato.



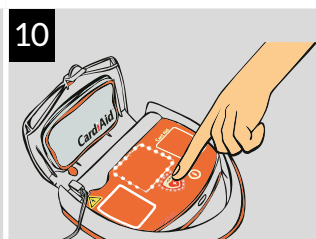
8

Togliere il film protettivo e posizionare il secondo elettrodo sul petto nudo del paziente come mostrato sull'elettrodo stesso.



9

CardAid inizia immediatamente ad analizzare il ritmo cardiaco. A partire da adesso, non toccare il paziente.



10

Se è necessaria la scarica, CardAid informa l'utilizzatore e si prepara automaticamente a rilasciarla. Nel modello CT0207RS, la scarica può essere rilasciata premendo il pulsante. Nel modello CT0207RF viene invece rilasciata automaticamente dopo aver avvertito l'utilizzatore.



11

CardAid continuerà a guidare l'utilizzatore attraverso i processi di rianimazione. Come prima cosa effettuare 30 compressioni del petto seguendo le istruzioni verbali. CardAid provvederà, con segnali metronomici, a scandire il ritmo corretto per la compressione del petto.



12

Dopo 30 compressioni del petto, praticare 2 respirazioni bocca a bocca. Continuare la RCP seguendo le istruzioni del CardAid fino a quando non si sente il messaggio vocale "Da questo momento non toccare il paziente".

I SUCCESSI: VITE SALVATE CON CardiAid

Ogni giorno, grazie all'immediata defibrillazione con CardiAid e un'efficace RCP, sempre più vittime di arresto cardiaco improvviso vengono salvate.



CardiAid salva la vita ad un tassista!

Repubblica Ceca

Un tassista di 57 anni è collassato mentre stava guidando. Un agente del distretto di polizia della città di Ricany ha utilizzato CardiAid, che aveva a bordo della macchina di servizio, per salvare la vittima. Con una scarica l'uomo è stato salvato.

CardiAid salva una vita ad una festa!

Olanda

CardiAid è stato utilizzato per salvare una vittima di arresto cardiaco in un locale dove era in corso una festa. Durante una festa di anniversario, una delle persone che danzavano si è accasciata improvvisamente sulla pista da ballo. Fortunatamente, i presenti hanno immediatamente praticato la RCP e lo staff del locale è stato velocissimo nell'usare il DAE CardiAid, che era stato acquistato solamente 3 settimane prima dell'incidente; "Il migliore acquisto di sempre" hanno dichiarato.

CardiAid salva una vita in un grande magazzino!

Olanda

L'immediata RCP da parte dei presenti e il riuscito trattamento con CardiAid hanno salvato la vita ad una persona di 68 anni in arresto cardiaco mentre stava facendo spesa in un negozio di articoli elettronici.

CardiAid salva una vita al circolo velico!

Danimarca, aprile 2013

Un uomo di 77 anni, vittima di un arresto cardiaco, è stato salvato da una veloce defibrillazione con CardiAid in un circolo velico. E' stato successivamente dimesso dall'ospedale in pochi giorni e in buone condizioni di salute.

CardiAid salva una vita in un quartiere!

Irlanda

In Irlanda, un uomo di 70 anni ha avuto un arresto cardiaco improvviso mentre era a casa con il figlio. Quando è collassato, il figlio ha subito chiamato aiuto. Un vicino di casa ha portato un CardiAid, che era installato in una teca per esterni nel quartiere. Con una sola scarica il paziente è stato salvato. Il personale paramedico, arrivato in breve tempo, si è poi preso cura del caso.

CardiAid salva una vita in strada!

Spagna

In Spagna, mentre la vettura della polizia era intervenuta per un incidente stradale, un agente si è accorto che il guidatore stava avendo un arresto cardiaco, che aveva causato l'incidente stesso. Ha estratto il DAE CardiAid dalla vettura di servizio e ha salvato il guidatore.

CardiAid salva una vita in una piscina!

Spagna

CardiAid è stato usato con successo per salvare la vita ad un trentanovenne, vittima di un arresto cardiaco improvviso, in un complesso di piscine. Quando il bagnino in servizio si è accorto che l'uomo era privo di conoscenza ha iniziato immediatamente la manovra di RCP.

Defibrillazione efficace del DAE CardiAid.

CardiAid salva una vita ad un giovane corridore in strada!

Olanda

Una vittima quattordicenne che è improvvisamente collassata in strada durante un evento sportivo organizzato dalla sua scuola, è stata salvata dalla pronta defibrillazione del DAE CardiAid.

CardiAid salva una vita in una clinica medica!

Nuova Zelanda

Un quarantaduenne, vittima di un arresto cardiaco improvviso, è stato salvato da un'efficace defibrillazione del CardiAid.

CardiAid salva una vita in circolo sportivo!

Danimarca

Un uomo di 53 anni è stato salvato da una sola scarica rilasciato da CardiAid in un circolo sportivo. Ha lasciato l'ospedale pochi giorni dopo.

CardiAid salva una vita in un supermarket!

Francia

Un cliente, che stava facendo spesa in uno dei supermarket di una grande catena in Francia, è collassato improvvisamente. E' stato rianimato dopo un riuscito intervento del DAE CardiAid.

CardiAid salva una vita in circolo sportivo!

Francia

CardiAid è stato utilizzato con successo in un circolo sportivo per ripristinare il normale battito cardiaco di una persona vittima di un arresto cardiaco.

CardiAid salva una vita in una palestra!

Olanda

Un ventottenne, è stato vittima di un arresto cardiaco improvviso, durante la sua quotidiana sessione di allenamento, in un centro fitness. Con un solo shock rilasciato dal DAE CardiAid.

CardiAid salva una vita in un supermarket!

Francia

Un uomo in età avanzata ha avuto un attacco cardiaco mentre faceva la spesa in un supermarket in Francia. L'agente di sicurezza del supermarket è intervenuto con un DAE CardiAid installato nel supermarket ed ha salvato la vittima dell'arresto cardiaco.

CardiAid salva una vita in un negozio di alimentari!

Danimarca

Un sessantenne che faceva la spesa in un negozio di alimentari è stato colto da un arresto cardiaco. E' stato salvato dal CardiAid che era installato nella clinica dentale dall'altra parte della strada.

CardiAid salva una vita in un circolo del tennis!

Olanda

Un uomo di 62 anni che improvvisamente ha perso conoscenza mentre giocava a tennis è stato salvato mediante con una scarica dal DAE CardiAid, che era installato nel circolo del tennis.

CardiAid salva una vita in parcheggio di un supermarket!

Francia

La guardia di sicurezza di un supermarket ha salvato un cliente utilizzando il CardiAid. La persona si stava dirigendo verso la sua autovettura quando improvvisamente è caduto a terra. La guardia ha afferrato il CardiAid che era nel negozio e gli ha salvato la vita. Ha ripreso nuovamente conoscenza quando è arrivata l'ambulanza con i soccorsi.

)) Un ragazzo quattordicenne, improvvisamente collassato in strada durante un evento sportivo della propria scuola, è stato salvato da un'immediata defibrillazione eseguita con CardiAid.

CardiAid EDUCATION

Quando una persona è colpita da un arresto cardiaco improvviso, si crea una situazione stressante, frenetica e caotica.

È difficile, sebbene sia fondamentale, agire in fretta, considerato che ogni secondo conta.

Per questo motivo è consigliabile, per i potenziali utilizzatori di CardiAid, esercitarsi con CardiAid Trainer, Cardio First Angel e con il manichino per la RCP "BRAYDEN".



STRUMENTI EDUCAZIONALI

CardiAid TRAINER

CardiAid Trainer è stato progettato prendendo in considerazione le esigenze particolari per la formazione con i DAE.

Ha lo stesso aspetto del DAE CardiAid, che permette al tirocinante di familiarizzare meglio con il prodotto. È in grado di simulare tutti gli scenari possibili che si possono verificare durante l'utilizzo di CardiAid; l'utente inoltre può essere addestrato circa le azioni da intraprendere in ogni situazione. È gestito dall'istruttore mediante un telecomando. L'istruttore può impostare istantaneamente diversi scenari della sessione di training in relazione alle necessità di ogni utente e/o soggetto.

Può operare in più di 23 lingue:

Inglese	Danese
Olandese	Norvegese
Francese	Svedese
Tedesco	Finlandese
Turco	Tailandese
Italiano	Polacco
Spagnolo	Ceco
Catalano	Sloveno
Portoghese	Arabo
Portoghese Brasiliano	Cinese Mandarino
Macedone	Cinese Cantonese
	Ungherese

» CardiAid Trainer, manichino per RCP "BRAYDEN" e Cardio First Angel sono gli strumenti essenziali per l'istruzione relativa ai DAE ed RCP.

CARDIO FIRST ANGEL

Cardio First Angel - lo strumento perfetto per la formazione e pratica sulla RCP

Senza elettricità o batterie - puramente meccanico - è Cardio First Angel

La sua applicazione è riassunta in semplici e internazionalmente comprensibili icone.

Il particolare design del Cardio First Angel garantisce la corretta applicazione sul petto dei pazienti, in modo che il massaggio cardiaco funzioni. La speciale schiuma di cui è composto crea una superficie di contatto morbida ed assorbe il sudore.

Un particolare molla segnala la pressione ideale di 41 kg grazie ad un click sonoro. Il click è udibile al seguente rilascio della molla.

Se il soccorritore si orienta mediante i due click sonori, raggiungerà automaticamente la frequenza richiesta di circa 100 compressioni al minuto. Cardio First Angel è anche un assistente alla RCP.

Modello n: CCPR02



MANICHINO TRAINER PER RCP "BRAYDEN"

Lo scopo fondamentale della RCP è quello di mantenere il flusso di sangue ossigenato durante l'arresto cardiaco in modo da prevenire severi danni cerebrali.

"BRAYDEN" è il primo manichino per RCP che visualizza il flusso sanguigno virtuale dal cuore al cervello durante la RCP.



Inoltre, con l'aiuto del manichino per RCP "Brayden", i tirocinanti possono non solo imparare con facilità come eseguire correttamente la RCP nel momento del bisogno, ma conservare anche le competenze apprese per molto tempo grazie alle innovazioni di simulazione del "Brayden".

Modello n: CCM01

» "BRAYDEN" è il primo manichino per RCP che visualizza il flusso sanguigno virtuale dal cuore al cervello durante la RCP.

CardiAid AED ACCESSORI

Quando una persona è colpita da un arresto cardiaco improvviso, ogni secondo diventa critico. In un luogo pubblico potrebbe essere un problema per i soccorritori sapere dove trovare un DAE e portarlo sul luogo dell'incidente.

D'altra parte, un DAE dovrebbe essere protetto, quando installato in un luogo pubblico; come negli aeroporti, nei municipi e nelle scuole. Con il loro speciale design, le teche per i DAE CardiAid lo segnalano e permettono di conservarlo in tutta sicurezza...

CONSERVAZIONE E PROTEZIONE

TECHE PER DAE CARDIAD ROTAID SOLID PLUS DA ESTERNO E ROTAID SOLID PLUS RISCALDATA DA ESTERNO

Rotaid Solid Plus è un'innovativa techa riscaldata che assicura un facile riconoscimento e una corretta conservazione del vostro defibrillatore. La caratteristica forma rotonda e il colore verde la rendono facilmente avvistabile e riconoscibile. Il grande logo DAE, applicato centralmente sulla copertura trasparente, non lascia spazio ad interpretazioni. Il defibrillatore è un dispositivo salvavita. La techa può essere aperta mediante un

intuitivo movimento rotatorio che rimuove l'intero coperchio. Il soccorritore ha quindi il totale accesso al DAE, che è appeso ad un supporto che ne consente una veloce rimozione. Il coperchio è attaccato alla techa mediante un nastro; non richiede quindi ulteriore attenzione da parte del soccorritore.



Un gancio in acciaio inossidabile, attaccato alla parte inferiore della techa, permette l'applicazione di etichette o di altri segnali.

Lunghezza 48 cm. Larghezza 48 cm.
Profondità 18 cm. Peso 6,7 kg.

Lunghezza 18,9". Larghezza 18,9".
Profondità 7,1". Peso 6,7 kg.

Modello n. : CC003R

CARTELLO SEGNALAZIONE DAE DA PARETE

Con il suo design speciale, il cartello da parete CardiAid, assicura che DAE CardiAid sia evidente e facilmente raggiungibile in caso di emergenza. Il cartello da parete CardiAid consente anche un comodo alloggiamento per il DAE CardiAid. Permette anche l'alloggiamento degli elettrodi di ricambio, se necessario. È particolarmente adatto per luoghi dove non è necessario garantire la sicurezza del defibrillatore mediante teche CardiAid. È consigliabile installare il cartello da parete CardiAid ed il segnale di presenza del DAE per aumentare la visibilità del punto dove si trova il defibrillatore e quindi l'efficacia del programma per i defibrillatori di pubblico accesso.

Lunghezza: 32,8 cm. Larghezza: 15 cm. Altezza: 18 cm.
Lunghezza: 12,9". Larghezza: 5,9". Altezza: 7,1".

Modello n.: CT0207WR



ROTAID SWIFT – TECA BASE DA INTERNO

RotaId Swift è un'innovativa teca che garantisce la riconoscibilità ed una corretta conservazione del vostro dispositivo DAE.

La caratteristica forma, il colore verde e l'aspetto qualitativo, la rendono facilmente avvistabile e riconoscibile. Una veloce rotazione a sinistra apre la teca in un istante. L'ampia finestra, con l'evidente logo DAE, offre una completa visione del defibrillatore e la sua indicazione.

Lunghezza 43,5 cm. Larghezza 36,6 cm.
Profondità 21 cm. Peso 4,5 kg

Lunghezza 17,1". Larghezza 14,4"
Profondità 8,3". Peso 9,9 lbs

Modello n.: CC004R

**» Grazie allo speciale design, le teche
CardiAid garantiscono che il DAE
CardiAid sia riconoscibile
e facilmente raggiungibile**

SPECIFICHE TECNICHE

CardiAid CT0207RS/CT0207RF



Sistema di defibrillazione

Modalità operativa:

Automatica (CT0207RS: unico pulsante / CT0207RF: totalmente automatico).

Forma d'onda: bifasica con limitazione di corrente

Energia erogata:

Autoregolata in base all'impedenza del paziente, Programmabile (impostazione di fabbrica).

Energia erogata – Modalità Adulti:

170J (Media per 50 Ω a basso livello di energia).
270J (Media per 50 Ω ad alto livello di energia).

Energia erogata – Modalità Pediatrica:

50J (Media per 50 Ω a basso livello di energia).
75J (Media per 50 Ω ad alto livello di energia).

Sequenza della scarica:

Costante o crescente, Programmabile (impostazione di fabbrica).

Tempo di Carica:

Tipicamente <10 secondi*, massimo <15 secondi.*

Sistema Analisi ECG

Tempo di Analisi: Tipicamente <10 secondi.*

Derivazione: II

Soglia asistolia: <0,160 mV

Specificità NSR/asistolia: >95**

Sensibilità VF/VT: >90**

Compatibilità con Pacemaker impiantabili:

Normali ritmi cardiaci di pacemaker non vengono rilevati come defibrillabili.

Rilevamento di movimento:

Controllo della qualità del segnale e segnalazione acustica al minimo movimento del paziente.

Funzionamento

Elementi di comando:

- i) Accensione automatica all'apertura del coperchio
- ii) Tasto di shock lampeggiante (tasto unico per CT0207RS, comandi totalmente automatici per CT0207RF).
- iii) Tasto informazioni.

* I seguenti dati sono validi con una temperatura di 20 °C, con batterie nuove e a piena carica. I valori possono variare e sono dipendenti dalle condizioni ambientali e di conservazione, dalla frequenza di utilizzo, dalle impostazioni pre-impostate e dalla data di scadenza del prodotto.

** L'algoritmo e la scheda del DAE CardiAid CT0207 offrono la combinazione ottimale di sensibilità e specificità (Pubblicato in "Automated analysis of electrical signals of the human body for detecting of life threatening cardiac abnormalities", Igor Tchoudovski, Mensch and Buch Verlag, ISBN 3-89820-984-9, Pg 141)

Cardia International, a sua discrezione, si riserva il diritto di apportare cambiamenti pertinenti alle caratteristiche tecniche del dispositivo.

Cardia International, in nessun caso, è responsabile per qualsiasi errore di ortografia e/o scrittura in ogni e in tutti i dati istruttivi e informativi, documenti, immagini fornite e per qualsiasi evento accidentale diretto e indiretto, normativo derivato, perdita penale o danni che possono sorgere da essi.

Modalità Info:

Segnalazione del tempo trascorso e del numero di scariche fornite dall'attivazione del dispositivo, premendo il pulsante .

Elementi sul Display:

Simboli luminosi auto-esplicativi (principio del semaforo)

Elettrodi

Campo di Applicazione:

Elettrodi per adulti per pazienti >8 anni / 25 kg.

Elettrodi pediatrici per pazienti da 1-8 anni / < 25 kg.

Fornitura elettrodi:

Elementi autoadesivi usa e getta pronti per l'uso, sigillati e confezionati, pre-connessi all'unità DAE con connettore visibile e fuori dall'astuccio.

Polarizzazione:

Non polarizzati (scambio accettabile).

Superficie attiva degli elettrodi:

166 cm² ciascuno (adulti) 86 cm² ciascuno (pediatrici)

Lunghezza del cavo: 130 cm.

Conservazione: 36 mesi dalla data di produzione.

Gestione dei Dati

Documentazione dell'Evento:

Registrazione automatica dell'ECG e di specifici eventi nella memoria interna. La memoria interna ha una capacità massima di 2 ore e 50 minuti e tiene traccia di un massimo di 4 sessioni consecutive di utilizzo.

Trasferimento Dati:

Bluetooth (esclusivamente per fornitori di servizi autorizzati).

Revisione degli eventi e Programmazione Dispositivo:

Mediante connessione Bluetooth al PC con il software CardiAid Monitor (esclusivamente per fornitori di servizi autorizzati).

Self-Test

Esecuzione autodiagnosi:

Automatica; giornaliera, mensile e all'apertura del dispositivo

Tempo: Programmabile (impostazioni di fabbrica)

Elementi : Batteria, Sistema elettronico interno, software, apparato di ricarica delle batterie

Alimentazione

Tipo: Batteria alcalina

Capacità: fino a 210* shocks

Monitoraggio in continuo: Fino a 20* ore

Periodo di stand-by: 2 anni

Condizioni Ambientali

Utilizzo:

i) Temperatura: da +5 °C a +55 °C

ii) Umidità: 0-95%

iii) Pressione Atmosferica: 572-1060 h/PA

Stoccaggio e Trasporto:

i) Temperatura: da +5 °C a +55 °C

ii) Temperatura: da -20 °C a +70 °C (limitata a 2 settimane, senza batteria ed elettrodi)

ii) Umidità: 0-95%

iii) Pressione Atmosferica: 500-1060 h/PA

Standard

Classe del Dispositivo: IIb (93/42/EEC)

Protocollo di Rianimazione: ERC, ILCOR 2015

Normative: EN 60601-2-4: 3^a edizione, raro utilizzo,

EMC: DIN EN 60601-1-2:2007-12

Caduta Libera: IEC 601-1:1988+A1: 1991+A2:1995

Classe di Protezione: IEC 529: IP55 (protetto contro polvere e getti d'acqua)

Dimensioni e Peso

Dimensioni: 301 x 304 x 112 mm

Peso: 3,1 kg (batteria ed elettrodi inclusi)





Scansiona il codice
per scaricare la versione
digitale del catalogo



» Distribuzione mondiale

» Sviluppato e prodotto
in Germania

Cardia International A/S

Hersegade 20 · 4000 Roskilde · Danimarca
Tel.: +45 7033 5353 · Fax: +45 3211 3253
www.CardiaAid.com · info@CardiaAid.com

Centro Assistenza

CardiAid Benelux · Van der Burchstraat 40
2132RN Hoofddorp · Olanda
service@CardiaAid.com



00150590



Intermed S.r.l. • via Ludovico d'Aragona, 11 • 20132 • Milano (MI) • Italy
Tel. +39 02 98 24 80 16 • Fax +39 02 98 24 73 61 • www.intermeditalia.it • info@intermeditalia.it