

ABPM

*Sistemi di Monitoraggio
della Pressione Arteriosa*



TM2440

ABPM Smart

A&D



L'evoluzione naturale di uno tra i più diffusi ed apprezzati ABPM del mercato: A&D TM2430. Di dimensioni e peso molto contenuti, condivide la tecnologia del modello TM2441 per la parte inerente al Monitoraggio Dinamico delle 24 ore. TM2440 consente una configurazione versatile offrendo programmi di lavoro preimpostati e personalizzabili degli intervalli di tempo, frequenza delle misurazioni e durata del monitoraggio.

Un nuovo algoritmo oscillometrico permette la regolazione automatica della corretta pressione del bracciale unitamente alla reiezione del rumore per rilevazioni più rapide e accurate. Consente lo screening opportunistico della Fibrillazione Atriale con precisione validata¹ nella singola misurazione, sia durante il monitoraggio dinamico sia nelle altre modalità di rilevazioni pressorie.

Eredita dal registratore TM2441 la Validazione Clinica nella popolazione adulta, secondo il protocollo ISO 81060-2:2013². È dotato della connessione USB per la connessione a PC, per impostare i programmi di lavoro e trasferire i valori pressori per la loro dettagliata analisi mediante software.

Utilizza solamente 2 batterie alcaline che minimizzano i costi di esercizio garantendo comunque una grande autonomia di lavoro.

Gamma bracciali

I bracciali degli ABPM TM244X sono realizzati con una forma tronco-conica per adattarsi correttamente al braccio del paziente, specialmente nei soggetti obesi. È disponibile un'ampia gamma di bracciali riutilizzabili Latex Free di diverse dimensioni e una misura di bracciali monouso/monopaziente per soggetti con arti di circonferenza da 20 a 31 cm.

TM-CF202A	Bracciale pediatrico riutilizzabile per arto sinistro, Ø braccio 15 – 22 cm
TM-CF302A	Bracciale per adulti riutilizzabile per arto sinistro, Ø braccio 20 – 31 cm
TM-CF802A	Bracciale per adulti riutilizzabile per arto destro, Ø braccio 20 – 31 cm
TM-CF402A	Bracciale per adulti obesi riutilizzabile per arto destro, Ø braccio 28 – 38 cm
TM-CF502A	Bracciale XL per arto sinistro, Ø braccio 36 – 50 cm
TM-CF306	Bracciale monouso per adulti in confezione da 10 pezzi
TM-CT200-110	Kit tubo e connettore per bracciali monouso, per arto sinistro, Ø braccio 20 – 31 cm

AND

TM2441 è la soluzione ideale per il controllo accurato della Pressione Arteriosa a 360° poiché annovera diverse tipologie di rilevazione:

- Monitoraggio Dinamico di 24 o più ore con correlazione di temperatura ambientale, pressione atmosferica e attività del paziente.
- Pressione Arteriosa Clinica casuale e in assenza dell'operatore ("Unattended").
- Automisurazione domiciliare diurna, notturna e con promemoria acustico di avvio misura.

Consente lo screening opportunistico della Fibrillazione Atriale con precisione validata¹ nella singola misurazione, sia durante il monitoraggio dinamico sia nelle altre modalità di rilevazioni pressorie.

Il registratore TM2441 può essere utilizzato sia nella pratica clinica che per studi epidemiologici o di valutazione del trattamento farmacologico su pazienti, grazie alla Validazione Clinica nella popolazione adulta, secondo il protocollo ISO 81060-2:2013².

Ulteriori studi clinici sono attualmente in corso per sancire l'accuratezza in altri tipi di popolazione.

TM2441 è provvisto di un display OLED per le operazioni relative al monitoraggio dinamico e di un ampio display a cristalli liquidi per tutte le informazioni inerenti agli altri programmi di misura della pressione arteriosa.

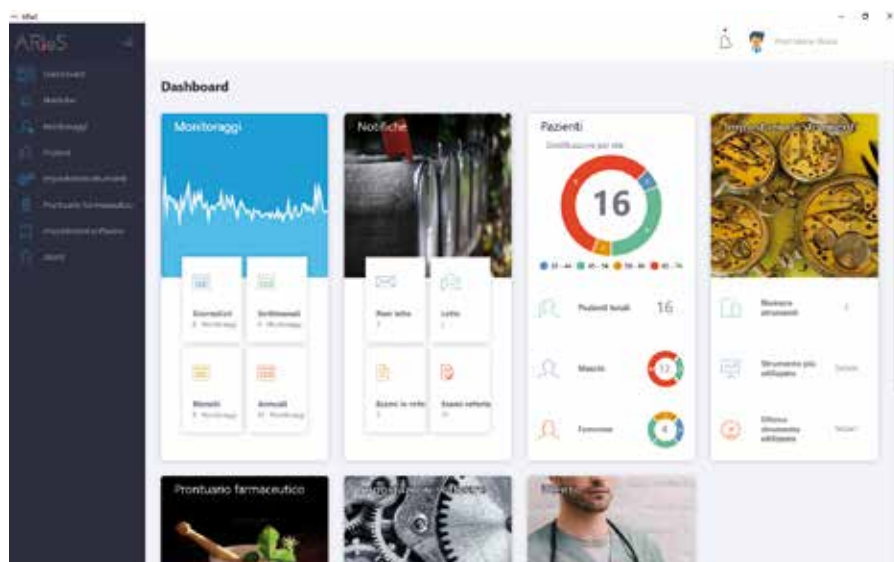
È dotato della connessione USB e Bluetooth Low Energy (BLE) per la connessione a PC e a dispositivi portatili, per impostare i programmi di lavoro e trasferire i valori pressori per la loro dettagliata analisi mediante software.

Utilizza solamente 2 batterie alcaline che minimizzano i costi di esercizio garantendo comunque una grande autonomia di lavoro.

¹ Tomoyuki Kabutoya et al., Diagnostic accuracy of a new algorithm to detect atrial fibrillation in a home blood pressure monitor. *J Clin Hypertens (Greenwich)*. 2017 Nov;19(11):1143-1147.

² Riferimenti bibliografici: Blood Pressure Monitoring: November 29, 2018 - Doi: 10.1097/MBP.0000000000000357

ARieS



ARieS, acronimo di ABPM Results Interpretation Software, è un software diagnostico associato ai dispositivi ABPM di nuova generazione TM2441 e TM2440 e al modello precedente TM2430.

Permette l'analisi completa, secondo le Linee Guida Internazionali, sia del monitoraggio dinamico della pressione che la valutazione della pressione clinica, clinica "unattended" e automisurata diurna e notturna.

ARieS è conforme al recente regolamento Europeo in materia di protezione dei dati personali, per garantire la massima sicurezza nella gestione dei dati sensibili dei pazienti.

È provvisto dell'intero prontuario farmaceutico nazionale, con possibilità di aggiornamento periodico, per associare il trattamento farmacologico del paziente agli esami effettuati.



Consente la gestione e generazione di molteplici tipi di report in formato PDF e cartaceo inclusa la corrispondenza agli standard della Società Italiana dell'Iperensione Arteriosa³, recepiti anche dalla European Society of Hypertension.



ARieS è un software versatile che può essere installato ed utilizzato in versione stand-alone oppure in una rete di PC e Server per una elaborazione diagnostica da postazioni multiple.

³ Standards for ambulatory blood pressure monitoring clinical reporting in daily practice: recommendations from the Italian Society of Hypertension.

Per ulteriori informazioni e per scaricare le schede tecniche dettagliate dei prodotti, visitare il sito www.intermeditalia.it